

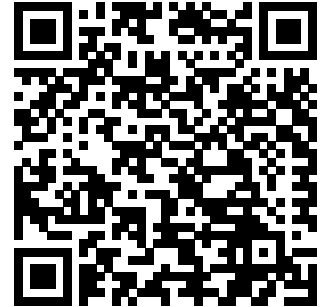


16, Avenue de la Marne - 65000 TARBES  
Tel.-Nr. : 0033 (0) 562.345.454 - Fax-Nr. : 0033 (0) 562.346.660  
**abafim.de**

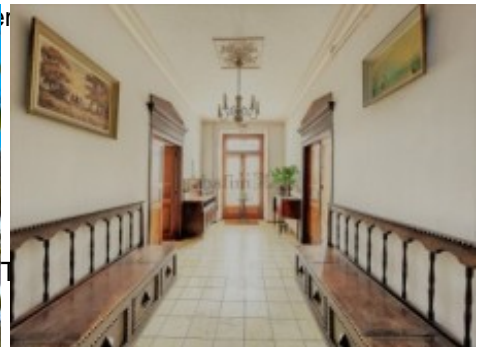
Kontakt auch per E-Mail unter [contact@abafim.com](mailto:contact@abafim.com)

## Majestätisches Anwesen mit Nebengebäuden

**423 000 €** [ Gebühren an den Verkäufer ]



- Referenz : AF25671
- Zimmeranzahl : 22
- Schlafzimmeranzahl : 17
- Wohnfläche : 800 m<sup>2</sup>
- Grundstücksfläche : 6 000 m<sup>2</sup>
- Grundsteuer : 2 560 €



Dreißig Minuten südlich von Pau, in einem angenehmen pyrenäischen Dorf bietet dieser majestätische Wohnsitz aus dem 19. Jh. eine Wohnfläche von 800 m<sup>2</sup> bestehend aus siebzehn Schlafzimmern mit Duschbad, zwei Speisezimmern, einer großen Lounge, einer professionell ausgestatteten Küche und einer Waschküche; dazu gibt es einen Keller, einen Wintergarten und ein großzügiges Nebengebäude, ideal für Empfängen, auf einem angelegten und umzäunten Grundstück von 6.000 m<sup>2</sup>. Dieses Anwesen könnte ein wunderbarer Wohnort für eine große Familie werden oder würde sich perfekt für ein Projekt Entwicklung eignen (Seniorenresidenz, Gästezimmer, Künstleratelier oder als Räumlichkeiten für Tagungen, Seminare und Veranstaltungen).

Dieses berühmte Hotel-Restaurant war bis vor kurzem noch im Betrieb, hat Hochzeiten organisiert und Gäste für Kurzurlauben empfangen.

Der Empfangsbereich von 12 m<sup>2</sup> leitet rechts zu einem Zimmer von 17 m<sup>2</sup> mit Bad und Toilette. Ein Flur von 29 m<sup>2</sup> führt zwei Speisesälen je von 40 m<sup>2</sup> und zu der Lounge von 50 m<sup>2</sup>.

Das Erdgeschoss umfasst ein Saal von 65 m<sup>2</sup> mit Bar, eine professionell ausgestattete Küche von 31 m<sup>2</sup>, eine Wäscherei von 45 m<sup>2</sup>, eine Vorratskammer, eine Toilette und einen Wintergarten von 42 m<sup>2</sup> mit Blick auf dem Park.

Auf zwei Etagen verteilen sich 17 Zimmer mit entweder Bad und Toilette, Duschbad mit Toilette oder Waschbecken.

Im Park grenzt am Wohnsitz ein Nebengebäude bestehend aus einem klimatisierten Saal von 260 m<sup>2</sup>, einem Saal von 60 m<sup>2</sup> mit Bar, zwei Gästetoiletten, und im ersten Stock drei Schlafzimmern.

Die Bauweise ist traditionell mit Schieferdach. Einige Fenster sind doppelt verglast. Geheizt wird das Gebäude von einem Ölkessel. Die Abwasserbehandlung vollzieht sich durch die Kanalisation.

Das Gebäude ist einigermaßen renovierungsbedürftig. Bitte Kontakt aufnehmen für mehr Information.

Dieses majestätische Anwesen liegt keine 5 Minuten von allen Annehmlichkeiten, 30 Minuten von Pau entfernt, von einer Autobahn, vom Flughafen, vom Bahnhof TGV, von den nächsten Skipisten und von Spanien, 1h30 von Biarritz und vom Atlantik.